

## ESTUDIO COMPARATIVO Y DESCRIPTIVO DE ADOLESCENTES E INMIGRANTES EN RELACION A LA IVE

### FUNDAMENTACIÓN

Investigar sobre nuestra realidad, para conocerla y extraer elementos que nos sean útiles para intervenir en la prevención de embarazos no deseados, es la motivación de este estudio.

### OBJETIVOS

- Investigar el nº de adolescente que acuden a Interrumpir el Embarazo en las clínicas Ginealmería y Ginegranada.
- Averiguar los motivos que llevan a las adolescentes a someterse a una IVE.
- Estudiar los métodos anticonceptivos que fallan, se utilizan mal o no se utilizan y por tanto se produce el Embarazo no deseado.
- Extraer la edad gestacional en la que acuden las adolescentes a interrumpir el embarazo.
- Investigar el porcentaje de mujeres extranjeras que acuden a ambas clínicas.
- Conocer las distintas nacionalidades de dichas mujeres.
- Comparar los resultados obtenidos en ambas clínicas en relación a la inmigración.

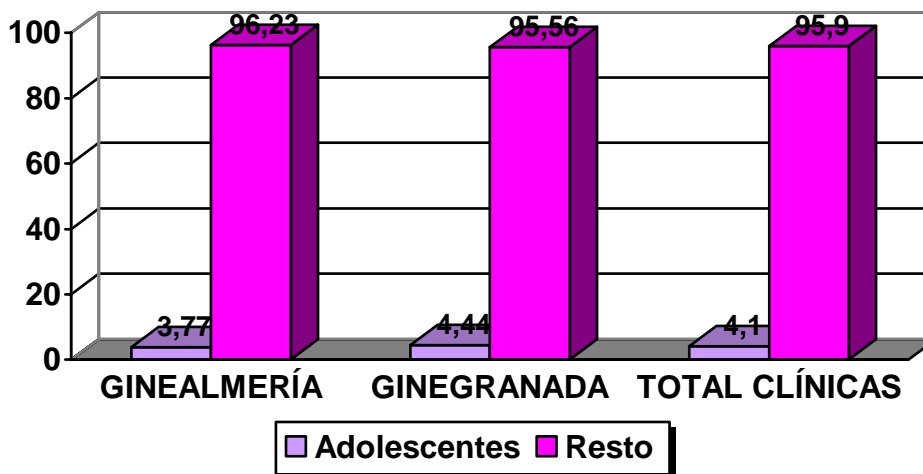
### MATERIAL Y MÉTODO

- DISEÑO: Estudio estadístico y estudio comparativo.
- ÁMBITO DE ESTUDIO: Año 2004.
- SUJETOS: Mujeres que acuden a la clínica a someterse a una IVE.
- RECOGIDA DE DATOS: 1.000 Historias Clínicas de Ginealmería y 1.000 Historias Clínicas de Ginegranada, seleccionadas aleatoriamente.
- VARIABLES DE ESTUDIO: Nacionalidad. Porcentaje de adolescentes con respecto al total de mujeres estudiadas. Método anticonceptivo que falló. Semanas de gestación. Motivo por el cual las adolescentes interrumpen su embarazo.

### RESULTADOS Y CONCLUSIONES

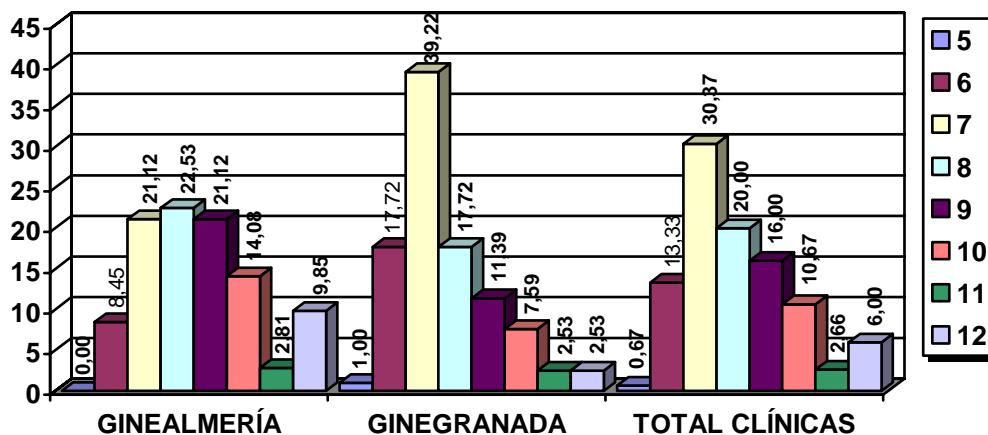
#### ADOLESCENTES

##### Nº DE PACIENTES



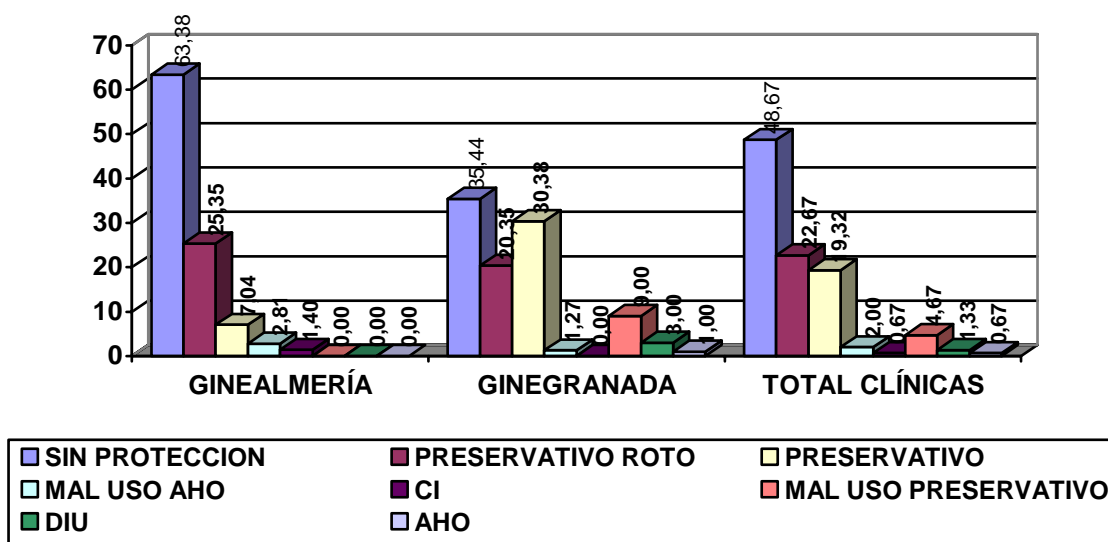
Del número total de mujeres estudiadas que interrumpen su gestación, en Ginealmería el 3,77 % son mujeres adolescentes (12 a 18 años), en Ginegranada el 4,44 % y el total de ambas clínicas el 4,1 %.

## SEMANAS DE GESTACIÓN



En Ginealmería las semanas de gestación en las que las adolescentes interrumpen el embarazo se distribuyen casi a partes iguales (21,12 %, 22,53 % y 21,12 %) entre 7, 8 y 9 semanas.  
 En Ginegranada el porcentaje mayor (39,22 %) de adolescentes interrumpen su gestación a las 7 semanas.  
 En la media de ambas clínicas, el porcentaje mayor (30,37%) están embarazadas en el momento de la interrupción de 7 semanas de gestación.

## MÉTODO QUE FALLÓ



En la clínica Ginealmería el 63,38 % tienen un embarazo por no usar ningún método anticonceptivo, mientras que en Ginegranada es un 35,44 %; le siguen muy de cerca con el 30,38 % las que alegan que el fallo ha estado en el preservativo.  
 En el conjunto de las dos clínicas, el 48,67 % de las adolescentes tienen un embarazo no deseado por no usar ningún método anticonceptivo.

## MOTIVOS POR LOS QUE INTERRUMPEN EL EMBARAZO

Un alto porcentaje de menores que interrumpen su embarazo se debe a que por su edad rompe sus expectativas personales de desarrollo y se encuentran con una inmadurez psicológica para afrontar la maternidad y la responsabilidad de tener un hijo.

En un porcentaje medio nos encontramos con que la economía es el siguiente motivo por el que lo interrumpen.

Y por último con menos incidencia, aparecen motivos como problemas familiares, laborales, de pareja y de inmigración.

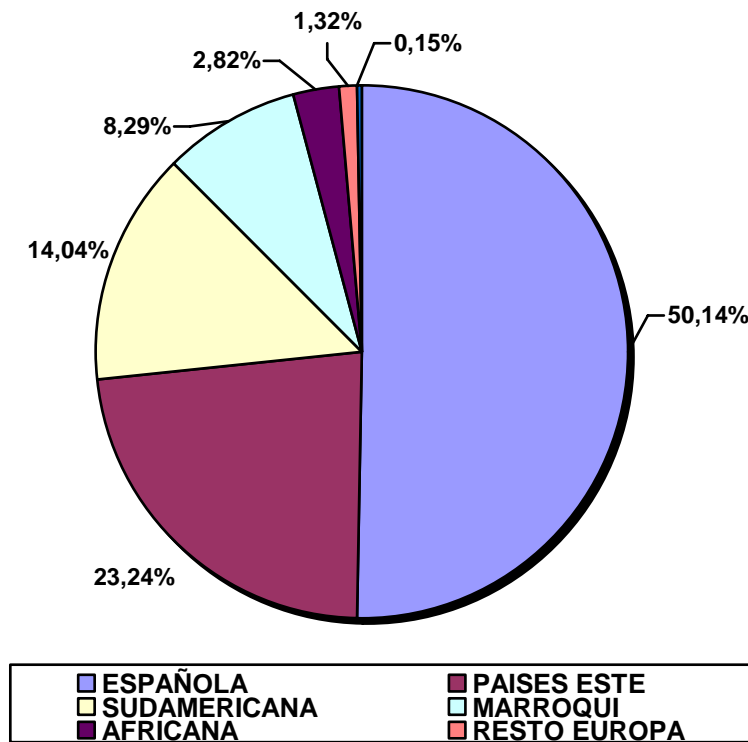
## CONCLUSIONES

El 4.10% de la mujeres que interrumpen su embarazo en Ginealmería y Ginegranada son adolescentes, que no usan ningún método anticonceptivo, que están embarazada de 7 semanas e interrumpen el embarazo por su inmadurez psicológica y la ruptura de sus expectativas personales.

## INMIGRANTES

### CLÍNICA GINEALMERÍA

#### NACIONALIDADES



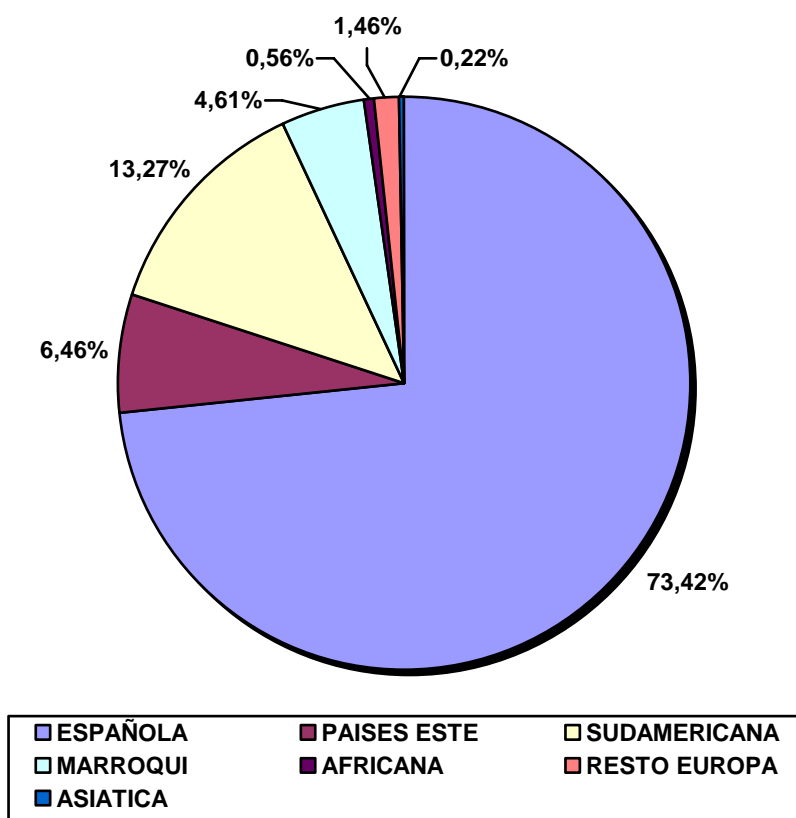
En Ginealmería el porcentaje de mujeres extranjeras es de 49.86%, predominando el grupo de mujeres procedentes de los Países del Este, siendo del 23,24%.

En Almería, según el Ministerio de Trabajo y Asuntos Sociales, el número total de mujeres inmigrantes es de 17.205, que suponen el 35,36 % con respecto al total de la población inmigrante.

El porcentaje de mujeres inmigrantes que abortan en Ginealmería suponen el 5,45 % del total de mujeres inmigrantes.

#### CLÍNICA GINEGRANADA

#### NACIONALIDADES



En Ginegranada el porcentaje de mujeres extranjeras es del 26.59%, predominando el grupo de Sudamericanas con un porcentaje del 13.27%

En Granada, según el Ministerio de Trabajo y Asuntos Sociales, el número total de mujeres inmigrantes es de 11.520, que suponen el 48 % con respecto al total de la población inmigrante.

El porcentaje de mujeres inmigrantes que abortan en Ginegranada suponen el 4,10 % del total de mujeres inmigrantes.

#### CONCLUSIONES

De los resultados obtenidos podemos concluir que nos encontramos con dos realidades muy diferentes:

En Ginealmería, el porcentaje de mujeres extranjeras que acuden a la clínica casi está equiparado al número de mujeres españolas, mientras que en Ginegranada el porcentaje de mujeres extranjeras es mucho menor.

En Ambas clínicas acuden mujeres de muy distintas nacionalidades pero en cada una de ellas destaca una diferente sobre el resto: en Ginealmería son las de los Países del Este, mientras que en Ginegranada son las de Sudamérica.

#### AUTORES:

Francisca García Gallego y Bernardo O. Acuña Bertolot, Ginecólogos.

María Ramos Muñoz y Catalina García Sánchez, Trabajadoras Sociales.

