

Método anticonceptivo utilizado por las mujeres que interrumpen un embarazo no deseado

OBJETIVOS:

Saber si las mujeres que recurrían a un Aborto Provocado (AP) utilizaban algún método anticonceptivo en el momento del embarazo, en caso afirmativo saber cuál y evaluar si el fallo se debía a un mal uso. Definir el perfil sociodemográfico de las usuarias para relacionarlo con los usos o no de los diferentes métodos.

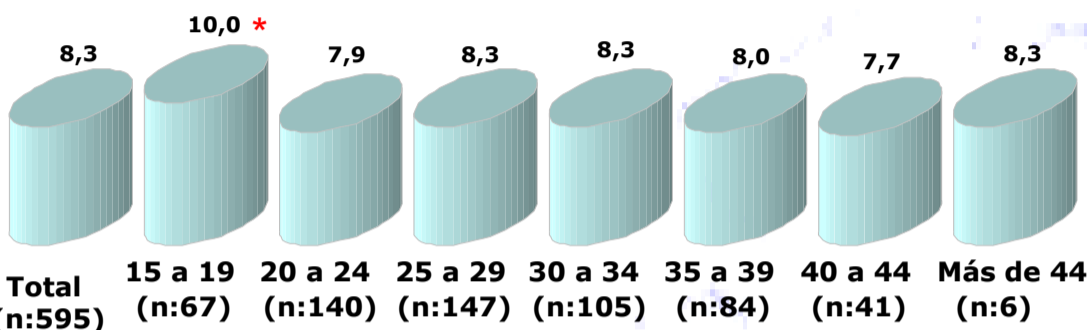
MATERIAL Y MÉTODO:

Los grupos de trabajo de ACAI recogieron datos médico-sociológicos de las historias clínicas de 600 pacientes a las que se realizó una IVE por un embarazo NO deseado (END).

RESULTADOS Y CONCLUSIONES:

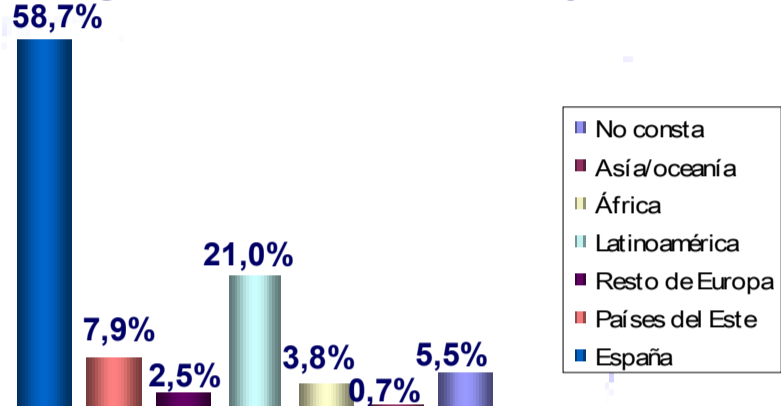
El perfil sociodemográfico de la muestra fue equiparable al que publica anualmente el Ministerio de Sanidad, por tanto los datos pueden ser extrapolables al total de mujeres que interrumpen el embarazo. Cabe destacar que el 41,3 % fueron inmigrantes. Las figuras 1 y 2 muestran algunos datos sociodemográficos que consideramos interesantes.

Figura 1: Semana de interrupción del embarazo: cruce por edades



* Diferencias estadísticamente significativas al 95% con respecto a todos los grupos de edad.

Figura 2: Nacionalidad de las mujeres



El 28,7% no utilizó ningún método en el momento del END. Del total de mujeres que empleó un método anticonceptivo, el 42,3%, 14,8% y 0,7% utilizaron preservativo, métodos hormonales y DIU, respectivamente. De entre los métodos hormonales, el 12,8%, 1% y 1% utilizaron píldora, parche y anillo vaginal, respectivamente. Un 0,7 % de las mujeres utilizaron DIU (Fig. 3) Asimismo, el porcentaje de mujeres que, o bien no utilizaban un método anticonceptivo, o utilizaban la marcha atrás o el método Ogino aumentó con la edad (Fig. 4). El 70,9 % de los END se debieron a un mal uso del método (Fig. 5) (72% para preservativo, 68% para píldora) (Tabla 1) pero el 84,1% no solicitó anticoncepción de emergencia (Fig.6) (el grupo que más lo solicitó fue el de 20 a 25 años y las de mayor edad las que menos) (datos no mostrados). Por último, el 80% de las mujeres indicó que tenían información sobre las distintas alternativas anticonceptivas (Fig.7).

Fig. 3: Métodos anticonceptivos utilizados

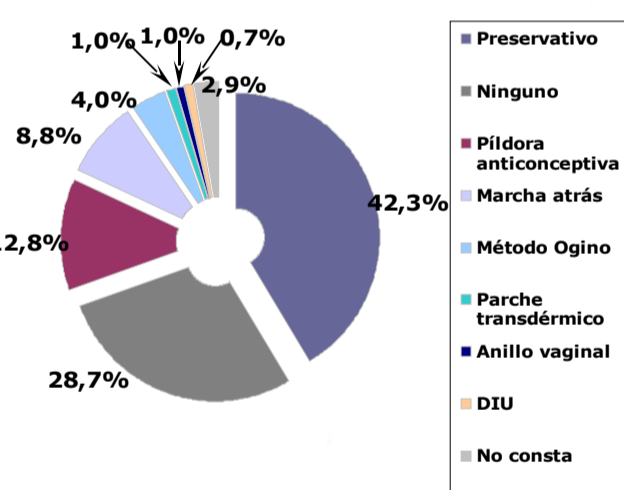


Tabla 1: Motivo del fallo en la anticoncepción en función del método utilizado

Método	n:77	n:244
Preservativo	20,9 %	72,8%
Píldora anticonceptiva	23,4 %	68,0%

Fig. 5: Motivo del fallo en la anticoncepción

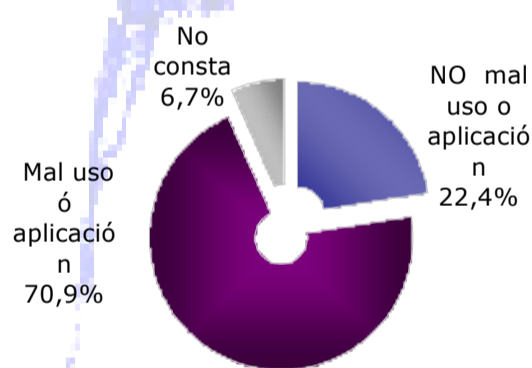


Fig. 4: Métodos anticonceptivos utilizados, distribución por edades

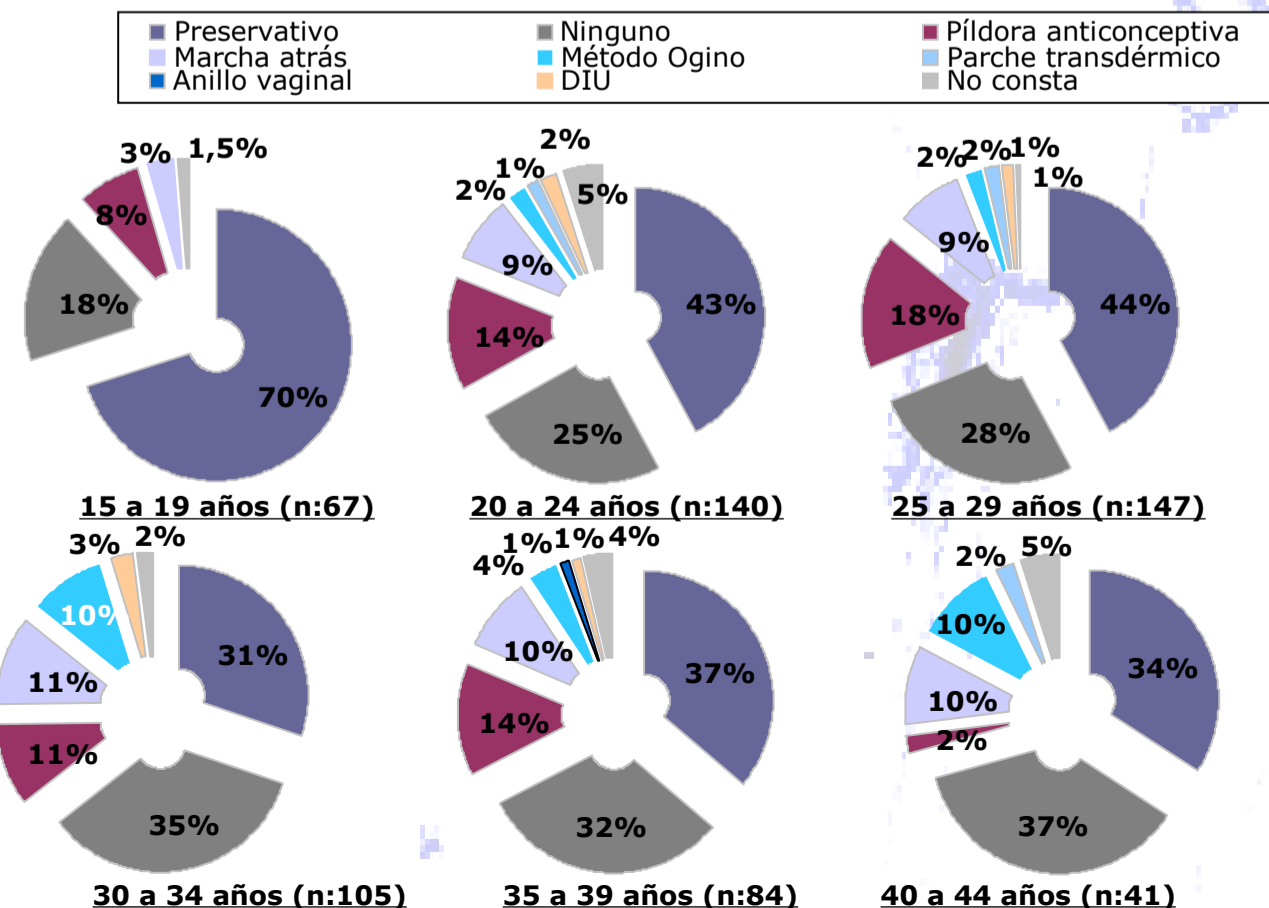


Fig. 6: Solicitud de anticoncepción de emergencia

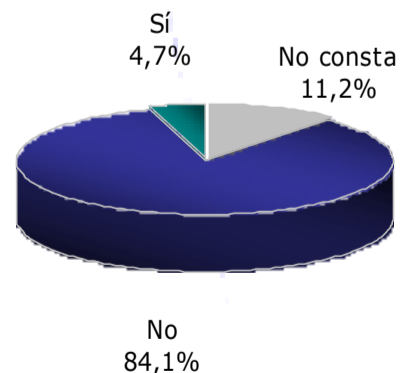
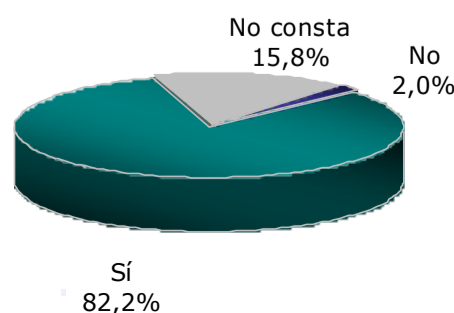


Fig. 7: Porcentaje de mujeres que recibieron información



CARACTERÍSTICAS DE LAS MUJERES QUE ACCEDEN A LA PRESTACIÓN SANITARIA DE ABORTO PROVOCADO.

- Edad media: **28 años**.
 - **50,8%** Trabaja como **asalariada**, 16% desempleada, 14% estudiantes.
 - El **66,2%** reside en un entorno **urbano**.
 - El **58,7%** es de nacionalidad **española**, a continuación, nacionalidad latinoamericanas -21%-.
 - Mayoritariamente con **pareja estable**, **69,3%**.
 - **Sin hijos a su cargo** en el **48%** de los casos, con al menos 1 hijo en un 24% y 2 hijos en un 16,2% - el número de hijos a su cargo aumenta proporcionalmente a la edad de la mujer-.
 - El **65,8%** interrumpe el embarazo **antes de la semana 8** (media 8,3).
 - Para el **62,5%** ésta es su **primera interrupción**.
- Por **provincias**, y teniendo en cuenta las provincias que están representadas en la muestra:
 - En Granada, Madrid, Sevilla y Bilbao se concentran los mayores porcentajes de mujeres con más de una interrupción anterior.
 - Valencia es la provincia en la que más tarde se realizaron las intervenciones, el mayor porcentaje de estas interrupciones tuvo lugar a partir de la semana número 13 de gestación.
 - En Valencia y Sevilla se concentran los mayores porcentajes de mujeres sin estudios que optan por la interrupción voluntaria del embarazo.